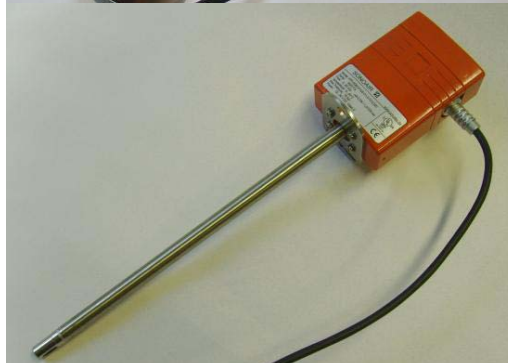


COST REDUCTION PÅ TRYKLUFT SYSTEMER



SONOAIR
FLOW METER TIL TRYKLUFT

*nem
hurtig
pålidelig
low cost*

SONOAIR PRODUKT LINIE

flow meter til trykluft

Trykluft er en meget dyr energiform. Faktisk kan det være op til 20 gange dyrere end elektricitet*. Ofte er der stort spild på grund af lækager, ikke optimal kompressorer eller forkert brug. SONOAIR trykluft flowmålere kan hjælpe med til at finde disse energitab og eliminere det. find these energy losses and to eliminate it.

➤ Teknologi

Brug af moderne sensor teknologi, betyder at man kan stole på høj nøjagtighed på måleresultatet. Flowmetrene benytter det termiske måleprincip Tryklufflowet igennem måleren får sensoren til at køle ned. Denne afkøling konverteres til et målesignal og databehandles digitalt.

➤ Fleksibilitet

Med SONOAIR får man et flowmålingssystem til trykluft der kan benyttes både som midlertidig eller som permanent opstilling. an excellent tool at your disposal. SONOAIR kan leveres til rør med diameter fra DN 15 op til DN 400.

➤ Features:

- Solid sensor chip
- Digital signal processing
- Forskellige udgange og data interface
- Konfiguration og databehandlings software
- Installations tilbehør

➤ Advantages:

- Nem installation
- Multiple applicable
- Stort udvalg af tilbehør
- Brugervenlig software

➤ *Reduktion af tryklufsts omkostninger

Det følgende eksempel forklarer det økonomiske aspekt af en meget lille lækage, ikke hørbar af en person.

Operation tryk på stedet: 7 bar
Stand-by: 335 dage/år

1 mm² areal lækage svarer til et energitab på kompressoren på 1.7 kW = 10 m³/h.
Omkostning for trykluft er: 0.025 EUR/m³ (gennemsnitsværdi)

Minimum omkostning pr år for denne lækage:
335 dage x 24 timer x 10 m³ x 0.025 EUR/m³
= 2.010 EUR = 15.000 kr.

Når lækagen bliver så stor at den bliver hørbar stiger omkostningerne drastisk til omkring 10.000 EUR = 75.000 kr pr år.

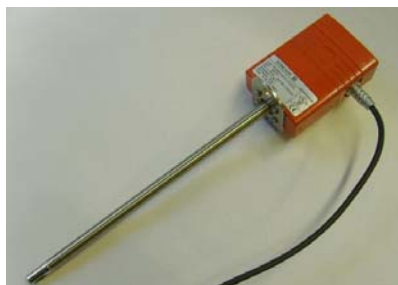
SONOAIR MIP



SONOAIR MIP måler masseflow, tryk og temperatur samtidig. Der er indbygget display og tastatur og der er indbygget datalogger.

- Flowområder: op til 150 Nm/s
- Udgange: RS485, 4...20 mA
- Installation med klemforskrining for rør fra DN 50

SONOAIR IP



Til mobil målesystem, stationære trykluft målinger measurements

- Måleområder:
0...20 Nm/s, 0..80 Nm/s,
0...150 Nm/s (andre områder på forespørgsel)
- Udgange: RS232, 4..20 mA, puls

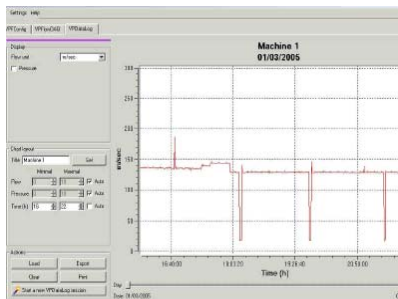
SONOAIR IL



Løsningen for rør fra DN 15 op til DN 50 leveres med målerør for ind og udløb.

- Måleområde:
op til 750 Nm³/h (2")
- Udgange:
RS232, 4..20 mA, puls

SONOAIR Suite



SONOAIR Suite software benyttes til at konfigurere sensoren til måle opgaven samt udlæsning og opsamling af data.

SONOAIR T



- Power supply og separat måle værdi indikation
- Data logging for analyse og yderligere bearbejdning
- Stationær og transportabel version