



## LED & Selbstleuchter- Erkennung Serie colorCONTROL MFA

- Selbstleuchter-, LEDs, Anzeige- und Display-Prüfung mit Kamerasystem MFA
- Universelle Ankopplung von Lichtwellenleitern über Steckverbinder
- Flexibles Handling durch wechselbaren Lichtleiteradapter

### Merkmale:

- Wahlweise bis zu 100 Lichtleiter adaptierbar
- Farbprüfung im HSI- und RGB-Farbraum
- Universelle Ankopplung von Lichtleiter über Steckverbinder
- Individuelle Anpassung der Lichtleiterkopplung
- Jede Meßstelle frei konfigurierbar auf Farbe, Intensität und Funktion
- Integration in Prüfablauf
- Gut-/Schlecht-Auswertung
- Ausgabe von HSI- und RGB-Werten über Ethernet
- Externer Trigger
- Wechselbarer Lichtleiteradapter-
- Auflösung von 640 x 480 oder 1024 x 768 Pixel
- CE

### Anwendungen:

- Mehrkanal- Farbunterscheidung
- Mehrkanal- Intensitätsunterscheidung
- Selbstleuchter-Prüfung
- LED- Prüfung
- Anzeigen-Prüfung
- Display- Prüfung
- 7-Segment Anzeigen Kontrolle
- Überprüfung von bis zu 100 Farben parallel und gleichzeitig
- Frontpaneel-Prüfung

### Funktion:

- Die Farb-, Intensitäts- und Lichtinformationen werden über einzelne Faserbündel direkt vom Messobjekt in den MFA eingekoppelt und an bis zu 100 Stellen zeitgleich ausgewertet

## Beschreibung

### MFA 100 Compact Multichannel Fiber-optic Adapter für Selbstleuchter- LEDs-, Anzeige- und Display-Prüfung

Mit dem MFA lassen sich bis zu 100 Farben und Intensitäten in einer Prüfung parallel kontrollieren

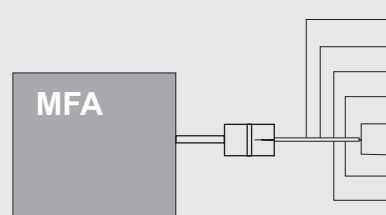
Die Prüfung von unzugänglichen und/oder weit auseinander liegenden Prüflingen ist mit der MFA Serie heute kein Problem mehr, da über Lichtwellenleiter die Information in eine intelligente Auswerteeinheit übertragen wird.

In einen MFA können nicht nur flexibel bis zu 100 Lichtleiter adaptiert werden, sondern man kann auch mehrere Wechselköpfe mit unterschiedlichster Lichtleiteranzahl ohne Umrüstzeiten betreiben.

Sie können darüber hinaus als Endbenutzer frei wählen, welcher Lichtleiter überprüft und von welcher Meßposition die Farbwerte über die Ethernet-Schnittstelle ausgegeben werden sollen. Dies alles geschieht über die mitgelieferte Software-Oberfläche.

## Anschlüsse

### POWER / SPS- Kabel



Pin	Farbe	Signal
2	braun	+ 24V Versorgung
7	blau	GND Versorgung
1	weiß	IN0 Start Trigger
3	grün	IN1 n.c.
4	gelb	OUT0 Summe gut
5	grau	OUT1 Summe schlecht
6	rosa	OUT2 n.c.
8	rot	OUT3 ready

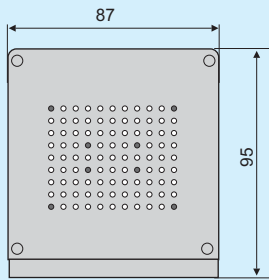
(Zusätzlich Ethernet-Schnittstelle, 3 digitale Ergebnisausgaben, Prüfbeginn über etx.Trigger)

(Bedienung siehe Software-Manual MFA!)

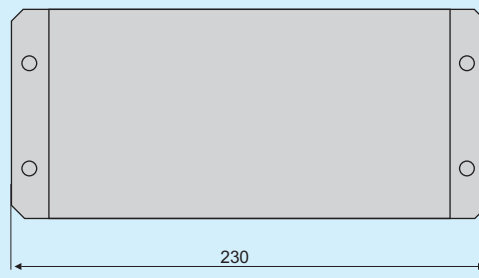
## Technische Daten

<b>Elektrische Daten</b>	Versorgungsspannung	24 V DC +/- 10 % Restwelligkeit
	Stromaufnahme	typ. 160 mA - 350 mA
	EEProm	3 MB Flash-EEProm für Datenverwaltung
<b>Umgebungsbedingungen</b>	Betriebstemperatur	0 bis +45 °C
	Luftfeuchtigkeit	20 % bis 80 % rel. Feuchtigkeit (nicht kondens.)
<b>Sensor</b>	Effektive Pixelzahl	640 x 480 und 1024 x 768
	Chipgröße	1/3", CCD full frame (BW / Color)
	Shutter	10 µs bis 0,1 sec
	Detektionsrate	16 - 32 fps
<b>Schutz</b>	Schutzart	IP 50

## Abmessungen

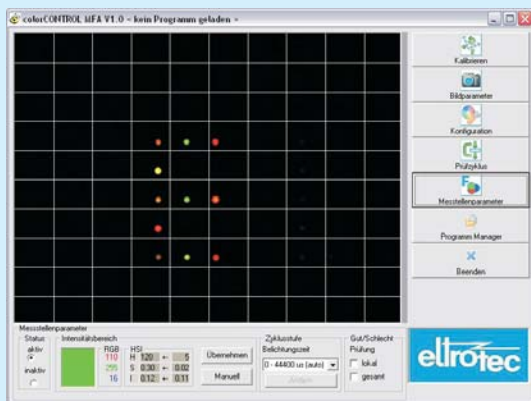


Lichtleiter-Einkopplung



Alle Abmessungen in mm

## Software



### colorCONTROL MFA V1.0

- Jede Meßstelle frei konfigurierbar auf Farbe, Intensität und Funktion
- Ausgabe von HSI- und RGB-Werten über Ethernet-Schnittstelle
- Integration des MFA in Prüfablauf des Anwenders mittels Fernsteuerung
- Vorgegebene Konfiguration
- Ergebnisausgabe über Ethernet

## Bestellbezeichnung

Compact Multichannel Fiber-optic Adapter	Artikelnummer
<b>MFA 55 C1</b> (640 x 480 pixel, color)	<b>11093622</b>
<b>MFA 55 C2</b> (1024 x 768 pixel, color)	<b>11093623</b>
<b>MFA 100 C1</b> (640 x 480 pixel, color)	<b>11093517</b>
<b>MFA 100 C2</b> (1024 x 768 pixel, color)	<b>11093518</b>
<b>MFA 55 Wechseladapter</b> (bis 55 Meßstellen)	<b>11293624</b>
<b>MFA 100 Wechseladapter</b> (bis 100 Meßstellen)	<b>11293519</b>
<b>Kunststoff-Lichtleiter</b> Meterware (pro / m)	<b>11812226</b>
<b>Anschlussleitung für MFA (Power/IO) 2 m</b>	<b>11242244</b>
<b>Anschlussleitung für MFA (Power/IO) 5 m</b>	<b>11293628</b>
<b>Anschlussleitung für MFA (Ethernet) 2 m</b>	<b>11293629</b>
<b>Anschlussleitung für MFA (Ethernet) 5 m</b>	<b>11293630</b>